

Massime prestazioni con consumo energetico ridotto

Prestazioni adattabili alle specifiche esigenze d'impiego tramite le varianti di allestimento Efficiency e Drive & Lift Plus

Montante di sollevamento compatto per un'ottima visibilità

Cambio batteria laterale con SnapFit

Sistema di comando personalizzabile

Posto operatore confortevole adatto a ogni impiego



EFG 535k/540k/540/ S40/545k/545/550/S50

Carrelli elevatori elettrici a quattro ruote (3.500/4.000/4.500/4.990/5.000 kg)

I nostri carrelli elettrici a quattro ruote della Serie 5 con portate da 2.500 kg a 5.000 kg offrono i migliori presupposti per gli impieghi più impegnativi in ambiente interno ed esterno e per l'uso di attrezzature supplementari. A questo proposito, con la nostra tecnologia Pure Energy, essi raggiungono la migliore efficienza energetica e nei costi, alle massime prestazioni.

Grazie all'impiego della più avanzata tecnologia trifase unitamente al sistema di comando e al gruppo idraulico compatti, i consumi si riducono in modo significativo e, al contempo, aumenta la produttività. Si tratta di risultati dimostrati dalle misurazioni effettuate secondo il ciclo VDI: ai livelli di massima produttività, il nostro nuovo EFG della Serie 5 consuma fino al 20% di energia in meno rispetto a un modello paragonabile della concorrenza.

La configurazione dei carrelli, adattabile alle esigenze, con velocità di marcia e sollevamento variabili dei moduli Efficiency e Drive & Lift Plus, permette di effettuare le operazioni di trasporto e di stoccaggio con un'efficienza energetica ottimale.

Il bracciolo e il piantone dello sterzo regolabili in modo con-

tinuo permettono l'adeguamento alla statura di qualsiasi conducente. Grazie alla regolazione monopunto su due assi regolabili, l'impostazione personalizzata degli elementi primari di comando risulta particolarmente semplice.

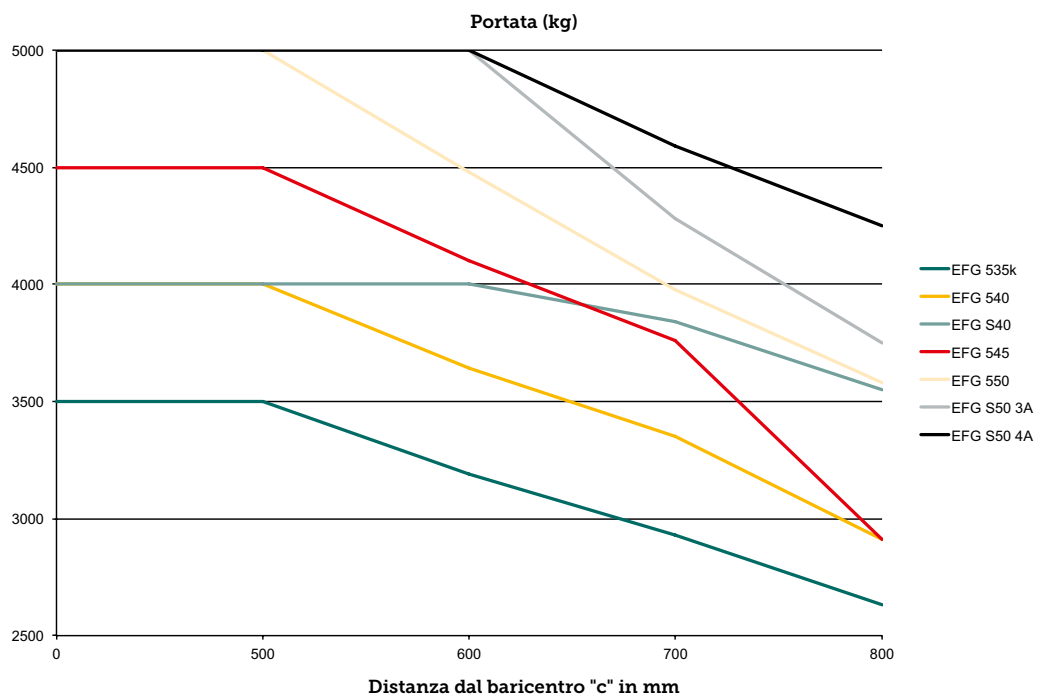
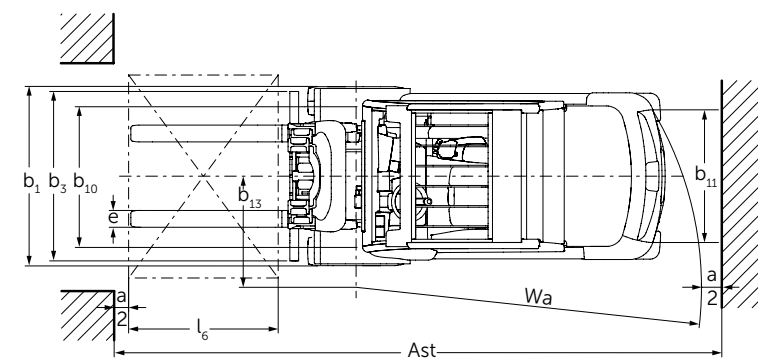
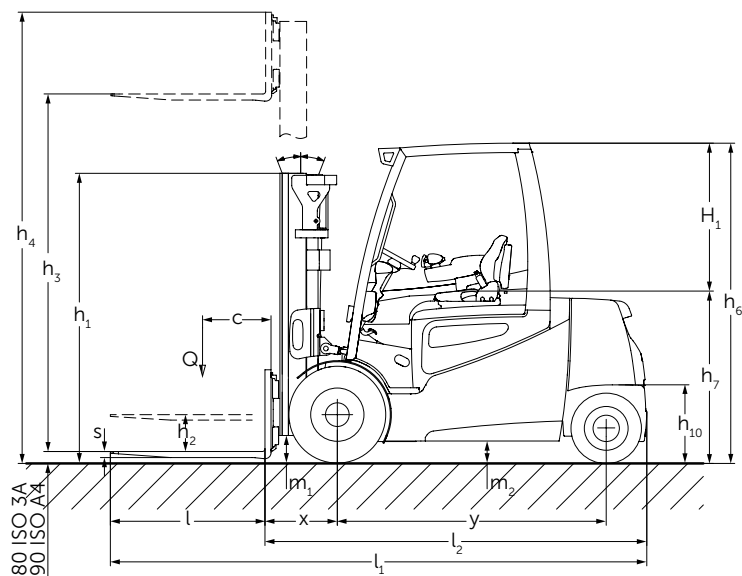
Inoltre, il nuovo montante compatto incrementa il campo visivo in modo significativo, consentendo di offrire le migliori condizioni di visibilità disponibili sul mercato. A ciò contribuiscono la struttura compatta del profilo, una disposizione ottimale delle catene e dei tubi flessibili e due finestrelle d'ispezione nella traversa.

Il profilo del carrello è chiuso sul lato destro del conducente. Ciò garantisce la massima rigidità e stabilità per l'intera struttura e crea la possibilità di svariati vani portaoggetti, ad es. per carta e smartphone.

I carrelli EFG della Serie 5 sono ottimali sia per impieghi in ambiente interno che esterno. In tutte le situazioni, anche le più impegnative, essi offrono le migliori soluzioni in termini di produttività e risparmio energetico determinando un nuovo punto di riferimento per la categoria.

JUNGHEINRICH
Machines. Ideas. Solutions.

EFG 535k/540k/540/S40/545k/545/550/S50



EFG 535k/540k/540/545k/545/550/S40/S50

Versioni con montante standard EFG 535k/540k/540/S40/545k/545/550/S50																	
	Sollevamento h_3 (mm)	Altezza montante chiuso h_1				Sollevamento libero h_2				Altezza montante sfilato h_4				Inclinazione montante avanti/indietro α/β			
		(mm)				(mm)				(mm)				(°)			
		EFG 535k	EFG 540k / 540 / 545k / 545	EFG S40 / 550	EFG S50	EFG 535k	EFG 540k / 540 / 545k / 545	EFG S40 / 550	EFG S50	EFG 535k	EFG 540k / 540 / 545k / 545	EFG S40 / 550	EFG S50	EFG 535k	EFG 540k / 540 / 545k / 545	EFG S40 / 550	EFG S50
A due stadi ZT	2846	-	-	-	2348	-	-	-	150	-	-	-	3819	-	-	-	6/8
	2900	2200	-	-	-	150	-	-	-	3689	-	-	-	6/8	-	-	-
	3000	-	2290	2290	-	-	150	150	-	-	3715	3858	-	-	6/8	6/8	-
	3030	-	-	-	2440	-	-	-	150	-	-	-	4003	-	-	-	6/8
	3100	2300	2348	2348	-	150	150	150	-	3889	3823	3958	-	6/8	6/8	6/8	-
	3300	2400	-	-	-	150	-	-	-	4089	-	-	-	6/8	-	-	-
	3430	-	-	-	2640	-	-	-	150	-	-	-	4403	-	-	-	6/8
	3500	2500	2548	2548	-	150	150	150	-	4289	4223	4358	-	6/8	6/8	6/8	-
	3700	2600	-	-	-	150	-	-	-	4489	-	-	-	6/8	-	-	-
	3740	-	-	-	2795	-	-	-	150	-	-	-	4713	-	-	-	6/8
	4000	2750	2795	2795	-	150	150	150	-	4789	4720	4858	-	6/8	6/8	6/8	-
	4230	-	-	-	3040	-	-	-	150	-	-	-	5203	-	-	-	6/8
	4300	2950	-	-	-	150	-	-	-	5089	-	-	-	6/8	-	-	-
	4500	3050	3040	3040	-	150	150	150	-	5289	5215	5358	-	6/8	6/8	6/8	-
	4730	-	-	-	3290	-	-	-	150	-	-	-	5703	-	-	-	6/8
	5000	-	3290	3290	-	-	150	150	-	-	5715	5858	-	-	6/8	6/8	-
	5230	-	-	-	3540	-	-	-	150	-	-	-	6203	-	-	-	6/5
	5500	-	3540	3540	-	-	150	150	-	-	6215	6358	-	-	6/5	6/5	-
	5730	-	-	-	3790	-	-	-	150	-	-	-	6703	-	-	-	6/5
	6000	-	3790	3790	-	-	150	150	-	-	6715	6858	-	-	6/5	6/5	-
A due stadi ZZ	2932	-	-	-	2323	-	-	-	1300	-	-	-	3955	-	-	-	6/8
	3100	2265	-	-	-	1496	-	-	-	3669	-	-	-	6/8	-	-	-
	3132	-	-	-	2423	-	-	-	1400	-	-	-	4155	-	-	-	6/8
	3142	-	2323	2323	-	-	1565	1415	-	-	3900	4050	-	-	6/8	6/8	-
	3465	-	-	-	2590	-	-	-	1567	-	-	-	4488	-	-	-	6/8
	3500	2465	-	-	-	1696	-	-	-	4069	-	-	-	6/8	-	-	-
	3542	-	2523	2523	-	-	1765	1615	-	-	4300	4450	-	-	6/8	6/8	-
	3675	-	2590	2590	-	-	1832	1682	-	-	4433	4583	-	-	6/8	6/8	-
	3700	2565	-	-	-	1796	-	-	-	4269	-	-	-	6/8	-	-	-
	3825	-	-	-	2770	-	-	-	1747	-	-	-	4848	-	-	-	6/8
	4000	2715	-	-	-	1946	-	-	-	4469	-	-	-	6/8	-	-	-
	4035	-	2770	2770	-	-	2012	1862	-	-	4793	4943	-	-	6/8	6/8	-
	4885	-	-	-	3300	-	-	-	2277	-	-	-	5908	-	-	-	6/8
	5095	-	3300	3300	-	-	2542	2392	-	-	5853	6003	-	-	6/8	6/8	-
	5314	-	-	-	3515	-	-	-	2492	-	-	-	6337	-	-	-	6/5
	5524	-	3515	3515	-	-	2757	2607	-	-	6282	6432	-	-	6/5	6/5	-
A tre stadi DZ	4120	-	-	-	2223	-	-	-	1200	-	-	-	5143	-	-	-	6/8
	4150	-	2140	2140	-	-	1382	1232	-	-	4908	5058	-	-	6/8	6/8	-
	4400	2165	-	-	-	1396	-	-	-	5169	-	-	-	6/8	-	-	-
	4420	-	-	-	2323	-	-	-	1300	-	-	-	5443	-	-	-	6/8
	4700	2265	2323	-	-	1496	1565	-	-	5469	5458	-	-	6/8	6/8	-	-
	4850	-	2373	2373	-	-	1615	1465	-	-	5608	5758	-	-	6/5	6/5	-
	5000	2365	-	-	-	1596	-	-	-	5769	-	-	-	6/8	-	-	-
	5020	-	-	-	2523	-	-	-	1500	-	-	-	6043	-	-	-	6/5
	5220	-	-	-	2590	-	-	-	1567	-	-	-	6243	-	-	-	6/5
	5300	-	2523	2523	-	-	1765	1615	-	-	6058	6208	-	-	6/5	6/5	-
	5500	2565	2590	2590	-	1796	1832	1682	-	6269	6258	6408	-	6/5	6/5	6/5	-
	5750	-	-	-	2770	-	-	-	1747	-	-	-	6773	-	-	-	6/5
	6000	2765	2770	2770	-	1996	2012	1862	-	6769	6758	6908	-	6/5	6/5	6/5	-
	6280	-	-	-	2950	-	-	-	1927	-	-	-	7303	-	-	-	6/5
	6500	2965	2950	2950	-	2196	2170	2042	-	7269	7280	7408	-	6/5	6/3	6/3	-
	7000	3165	3120	3120	-	2396	2350	2212	-	7769	7770	7908	-	6/3	6/3	6/3	-
7320	-	-	-	3300	-	-	-	2277	-	-	-	8343	-	-	-	6/5	

Dati tecnici secondo VDI 2198

Caratteristiche	1.1	Costruttore	Jungheinrich					
			EFG 535k	EFG 540k	EFG 540	EFG 545k		
	1.2	Modello del costruttore						
	1.3	Trazione	Elettrico					
	1.4	Posizione operatore	seduto					
	1.5	Portata/carico	Q	t	3,5	4	4	4,5
	1.6	Baricentro del carico	c	mm	500			
	1.8	Distanza del carico	x	mm	519	532	532	532
	1.9	Interasse ruote	y	mm	1.856	1.856	2.000	1.856
Pesi	2.1.1	Peso proprio inclusa batteria (v. riga 6.5)		kg	5.830	6.726	6.701	7.186
	2.2	Peso sull'asse con carico ant./post.		kg	8.310 / 1.020	9.730 / 996	9.726 / 975	10.608 / 1.078
	2.3	Carico sugli assi senza carico anteriore/posteriore		kg	2.960 / 2.870	3.553 / 3.173	3.706 / 2.995	3.659 / 3.527
Ruote/relaio	3.1	Gommatura			SE			
	3.2	Dimensione ruote anteriori		mm	250-15	250-15	250-15	28 x 12, 5-15
	3.3	Dimensione ruote posteriori		mm	21 x 8-9			
	3.5	Numero ruote anteriori/posteriori (x = trazione)			2x/2			
	3.6	Carreggiata anteriore	b ₁₀	mm	1.115	1.115	1.115	1.155
	3.7	Carreggiata posteriore	b ₁₁	mm	950			
	Dimensioni base	4.1	Inclinazione montante/piastra portaforche, avanti/indietro	α/β	°	6/8		
4.2		Altezza montante (chiuso)	h ₁	mm	2.300	2.290	2.290	2.290
4.3		Sollevamento libero	h ₂	mm	150			
4.4		Sollevamento	h ₃	mm	3.100	3.000	3.000	3.000
4.5		Altezza montante sfilato	h ₄	mm	3.889	3.715	3.715	3.715
4.7		Altezza filo superiore tettuccio protezione (cabina)	h ₆	mm	2.365	2.365	2.365	2.350
4.8		Altezza sedile	h ₇	mm	1.313	1.313	1.313	1.303
4.12		Altezza gancio di traino	h ₁₀	mm	396			
4.12.1		2ª altezza gancio di traino		mm	566			
4.19		Lunghezza totale	l ₁	mm	3.827	3.818	3.962	3.818
4.20		Lunghezza incluso tallone forche	l ₂	mm	2.677	2.668	2.812	2.668
4.21		Larghezza totale	b ₁ /b ₂	mm	1.340	1.340	1.340	1.450
4.22		Dimensioni forche	s/e/l	mm	45 / 125 / 1.150	50 / 125 / 1.150	50 / 125 / 1.150	50 / 150 / 1.150
4.23		Piastra portaforche ISO 2328, classe/tipo A,B			3A			
4.24		Larghezza piastra porta-forche	b ₃	mm	1.120	1.260	1.260	1.260
4.31		Luce libera sotto il montante	m ₁	mm	143	179	179	166
4.32	Luce libera a metà passo	m ₂	mm	150				
4.33	Larghezza corsia di lavoro con pallet 1000 x 1200 trasversale	Ast	mm	4.020	4.092	4.222	4.092	
4.34	Larghezza corsia di lavoro con pallet 800 x 1200 longitudinale	Ast	mm	4.220	4.292	4.422	4.292	
4.35	Raggio di curvatura	W _a	mm	2.284	2.360	2.490	2.360	
4.36	Punto di rotazione rispetto al centro ruote anteriore	b ₁₃	mm	660	660	721	660	
Dati sulle prestazioni	5.1	Velocità di traslazione con / senza carico		km/h	17 / 18 ²⁾	15 / 17 ²⁾	15 / 17 ²⁾	15 / 17 ²⁾
	5.2	Velocità di sollevamento con / senza carico		m/s	0,43 / 0,55 ²⁾	0,35 / 0,5 ²⁾	0,35 / 0,5 ²⁾	0,33 / 0,45 ²⁾
	5.3	Velocità di abbassamento con / senza carico		m/s	0,56 / 0,56 ²⁾	0,55 / 0,5 ²⁾	0,55 / 0,5 ²⁾	0,55 / 0,5 ²⁾
	5.5	Forza di traino con / senza carico		N	5.300 / 5.800 ²⁾	5.100 / 5.600 ²⁾	5.100 / 5.600 ²⁾	4.900 / 5.500 ²⁾
	5.6	Max. forza di traino con/senza carico		N	14.700 / 15.000 ²⁾	14.600 / 14.900 ²⁾	14.600 / 14.900 ²⁾	14.500 / 14.800 ²⁾
	5.7	Pendenza superabile con/senza carico		%	11,5 / 19 ²⁾	10,8 / 17,7 ²⁾	10,8 / 17,7 ²⁾	9,4 / 15,8 ²⁾
	5.8	Max. pendenza superabile con/senza carico		%	17 / 27,8 ²⁾	15,4 / 26,1 ²⁾	15,4 / 26,1 ²⁾	13,7 / 23,9 ²⁾
	5.9.1	Tempo di accelerazione con/senza carico (su 10 m)		S	4,9 / 4,3 ²⁾	5 / 4,4 ²⁾	5 / 4,4 ²⁾	5,5 / 4,8 ²⁾
	5.10	Freno di esercizio			meccanico			
	Impianto elettrico	6.1	Motore di traslazione, prestazione con S2 60 min.		kW	18,0 ²⁾		
6.2		Motore di sollevamento, prestazione con S3 15%		kW	24,0 ²⁾			
6.3		Batteria secondo DIN 43531/35/36 A, B, C, no			A 43536			
6.4		Voltaggio/capacità nominale batteria K5		V/Ah	80 / 775	80 / 775	80 / 930	80 / 775
6.5		Peso batteria		kg	1.863	1.863	2.178	1.863
		Dimensioni batteria P/L/A		mm	1.028 / 855 / 784	1.028 / 855 / 784	1.028 / 999 / 784	1.028 / 855 / 784
6.6		Consumo energia secondo ciclo VDI		kWh/h	9,6 ¹⁾²⁾	10,5 ¹⁾³⁾	10,5 ¹⁾³⁾	11,1 ¹⁾³⁾
6.7		Produttività		t/h	238 ²⁾	260 ²⁾	260 ²⁾	288 ²⁾
6.8	Consumo energetico con la max. produttività		kWh/h	8,5 ³⁾	8,5 ³⁾	8,5 ³⁾	8,9 ³⁾	
Varie	8.1	Tipo impianto elettronico			ad impulsi / AC			
	8.2	Pressione d'esercizio per attrezzature		bar	200			
	8.3	Portata olio per attrezzature		l/min	30			
	8.4	Livello di pressione sonora secondo EN 12053, all'orecchio conducente		dB (A)	69			
	8.5	Gancio di traino, tipo/modello DIN			DIN 15170 H			

¹⁾ 60 cicli di lavoro VDI/h

²⁾ Con pacchetto Drive & Lift Plus

³⁾ Con pacchetto Efficiency

Ai sensi della direttiva VDI 2198, questa scheda tecnica cita solo i valori tecnici dell'apparecchio standard. Gommature diverse, altri montanti, attrezzature ecc. possono modificare i valori.

Dati tecnici secondo VDI 2198

Caratteristiche	1.1	Costruttore	Jungheinrich							
			EFG 545	EFG 550	EFG S40	EFG S50				
Caratteristiche	1.2	Modello del costruttore								
	1.3	Trazione	Elettrico							
	1.4	Posizione operatore	seduto							
	1.5	Portata/carico	Q	t	4,5	4,99	4	5		
	1.6	Baricentro del carico	c	mm	500	500	600	600		
	1.8	Distanza del carico	x	mm	532	532	532	547		
	1.9	Interasse ruote	y	mm	2.000	2.000	2.080	2.080		
	Pesi	2.1.1	Peso proprio inclusa batteria (v. riga 6.5)			kg	7.161	7.549	7.176	8.036
		2.2	Peso sull'asse con carico ant./post.			kg	10.549 / 1.112	11.282 / 1.257	10.025 / 1.151	11.677 / 1.359
2.3		Carico sugli assi senza carico anteriore/posteriore			kg	3.777 / 3.385	3.772 / 3.777	3.891 / 3.285	3.932 / 4.104	
Ruote/relaio	3.1	Gommatura			SE					
	3.2	Dimensione ruote anteriori			mm	28 x 12, 5-15	28 x 12, 5-15	28x12,5-15	28 x 12, 5-15	
	3.3	Dimensione ruote posteriori			mm	21 x 8-9	21 x 8-9	23x10-12	23x10-12	
	3.5	Numero ruote anteriori/posteriori (x = trazione)			2x/2					
	3.6	Carreggiata anteriore	b ₁₀	mm	1.155					
	3.7	Carreggiata posteriore	b ₁₁	mm	950	950	1.200	1.200		
	Dimensioni base	4.1	Inclinazione montante/piastra portaforche, avanti/indietro	α/β	°	6/8				
4.2		Altezza montante (chiuso)	h ₁	mm	2.290	2.290	2.290	2.440		
4.3		Sollevamento libero	h ₂	mm	150					
4.4		Sollevamento	h ₃	mm	3.000	3.000	3.000	3.030		
4.5		Altezza montante sfilato	h ₄	mm	3.715	3.858	3.858	4.003		
4.7		Altezza filo superiore tettuccio protezione (cabina)	h ₆	mm	2.350					
4.8		Altezza sedile	h ₇	mm	1.303					
4.12		Altezza gancio di traino	h ₁₀	mm	396					
4.12.1		2ª altezza gancio di traino		mm	566					
4.19		Lunghezza totale	l ₁	mm	3.962	3.962	4.102	4.102		
4.20		Lunghezza incluso tallone forche	l ₂	mm	2.812	2.812	2.952	2.952		
4.21		Larghezza totale	b ₁ /b ₂	mm	1.450					
4.22		Dimensioni forche	s/e/l	mm	50 / 150 / 1.150	50 / 150 / 1.150	50 / 150 / 1.150	60 / 150 / 1.150		
4.23		Piastra portaforche ISO 2328, classe/tipo A,B			3A	3A	3A	4A		
4.24		Larghezza piastra porta-forche	b ₃	mm	1.260					
4.31		Luce libera sotto il montante	m ₁	mm	166					
4.32		Luce libera a metà passo	m ₂	mm	150					
4.33	Larghezza corsia di lavoro con pallet 1000 x 1200 trasversale	Ast	mm	4.222	4.222	4.412	4.427			
4.34	Larghezza corsia di lavoro con pallet 800 x 1200 longitudinale	Ast	mm	4.422	4.422	4.612	4.627			
4.35	Raggio di curvatura	W _a	mm	2.490	2.490	2.680	2.680			
4.36	Punto di rotazione rispetto al centro ruote anteriore	b ₁₃	mm	721	721	673	673			
Dati sulle prestazioni	5.1	Velocità di traslazione con / senza carico			km/h	15 / 17 ²⁾				
	5.2	Velocità di sollevamento con / senza carico			m/s	0,33 / 0,45 ²⁾	0,33 / 0,45 ²⁾	0,33 / 0,45 ²⁾	0,31 / 0,45 ²⁾	
	5.3	Velocità di abbassamento con / senza carico			m/s	0,55 / 0,5 ²⁾				
	5.5	Forza di traino con / senza carico			N	4.900 / 5.500 ²⁾	4.800 / 5.400 ²⁾	4.900 / 5.500 ²⁾	4.700 / 5.300 ²⁾	
	5.6	Max. forza di traino con/senza carico			N	14.500 / 14.800 ²⁾	14.400 / 14.700 ²⁾	14.500 / 14.800 ²⁾	14.400 / 14.700 ²⁾	
	5.7	Pendenza superabile con/senza carico			%	9,4 / 15,8 ²⁾	8,8 / 15,8 ²⁾	9,4 / 15,8 ²⁾	8,4 / 15 ²⁾	
	5.8	Max. pendenza superabile con/senza carico			%	13,7 / 23,9 ²⁾	13,2 / 23,4 ²⁾	13,7 / 23,4 ²⁾	12,5 / 22,2 ²⁾	
	5.9.1	Tempo di accelerazione con/senza carico (su 10 m)			S	5,5 / 4,8 ²⁾	5,8 / 5,2 ²⁾	5,5 / 4,8 ²⁾	6,1 / 5,5 ²⁾	
	5.10	Freno di esercizio				meccanico	meccanico	meccanico	elettrico/mec- canico	
	Impianto elettrico	6.1	Motore di traslazione, prestazione con S2 60 min.			kW	18,0 ²⁾			
6.2		Motore di sollevamento, prestazione con S3 15%			kW	24,0 ²⁾				
6.3		Batteria secondo DIN 43531/35/36 A, B, C, no				A 43536				
6.4		Voltaggio/capacità nominale batteria K5			V/Ah	80 / 930				
6.5		Peso batteria			kg	2.178				
		Dimensioni batteria P/L/A			mm	1.028 / 999 / 784				
6.6		Consumo energia secondo ciclo VDI			kWh/h	11,1 ¹⁾³⁾	11,4 ¹⁾³⁾	11,1 ¹⁾³⁾	12 ¹⁾³⁾	
6.7		Produttività			t/h	288 ²⁾	315 ²⁾	260 ²⁾	315 ²⁾	
6.8	Consumo energetico con la max. produttività			kWh/h	8,9 ³⁾	9,3 ³⁾	9,3 ³⁾	9,3 ³⁾		
Varie	8.1	Tipo impianto elettronico			ad impulsi / AC					
	8.2	Pressione d'esercizio per attrezzature			bar	200				
	8.3	Portata olio per attrezzature			l/min	30				
	8.4	Livello di pressione sonora secondo EN 12053, all'orecchio conducente			dB (A)	69				
	8.5	Gancio di traino, tipo/modello DIN			DIN 15170 H					

¹⁾ 60 cicli di lavoro VDI/h

²⁾ Con pacchetto Drive & Lift Plus

³⁾ Con pacchetto Efficiency

Ai sensi della direttiva VDI 2198, questa scheda tecnica cita solo i valori tecnici dell'apparecchio standard. Gommature diverse, altri montanti, attrezzature ecc. possono modificare i valori.

EFG 535k/540k/540/545k/545/550/S40/S50



Vantaggi



Cambio laterale della batteria



duoPILOT



soloPILOT



multiPILOT

Pure Energy

Tecnologia Pure Energy per massime prestazioni con un consumo energetico ridotto e intelligente:

- Sistema a corrente trifase di ultima generazione.
- Comandi compatti.
- Idraulica compatta.
- Comando dei motori e degli impianti idraulici adattabile alle esigenze dell'operatore.

Varianti di allestimento

Il carrello è adatto ad ogni impiego grazie ai pacchetti di prestazioni personalizzabili:

- Pacchetto Efficiency con Jungheinrich Curve Control.
- Pacchetto Drive & Lift-Plus con maggiori velocità di marcia/sollevamento.

Sterzo a parametri

Sterzo elettrico con comportamento dinamico in funzione del programma di marcia selezionato:

- Movimenti di sterzata involontari ridotti al minimo.
- Maggiore libertà di movimento per le gambe grazie allo stretto piantone dello sterzo.
- Efficienza energetica ulteriormente migliorata.
- Produttività ottimizzata.

Cambio laterale della batteria

- Sistema di cambio unificato per batterie da 48 V e 80 V.
- Sistema di cambio semplice, veloce e sicuro.

Sistema di comando personalizzabile

- Cinque programmi di marcia selezionabili a scelta.
- Regolazione monopunto del bracciolo e del piantone dello sterzo sui due assi principali.
- Tre diversi elementi di comando a scelta.
- Elementi di comando regolabili.
- Comando a singolo e doppio pedale.

Postazione operativa orientata alle esigenze dell'operatore

La particolare ergonomia del posto operatore garantisce un lavoro rilassante e confortevole:

- Gradino d'accesso ampio, basso e ben visibile.
- Il piantone dello sterzo molto stretto offre la massima libertà di movimento per gambe e ginocchia.
- Display TFT a colori ad alta risoluzione con icone chiare ed immediate.
- Profilo scatolato compatto con vista eccellente.
- Condizioni di visibilità ottimali grazie ai vetri senza controtelaio e alla disposizione ottimale dei profili e dei tubi.
- Vani portaoggetti a portata di operatore per lavorare comodamente.
- Ampio bracciolo regolabile con diversi materiali di rivestimento e un ampio vano portaoggetti.
- Porta USB per alimentazione esterna (opzionale).
- Vibrazioni ridotte grazie alla separazione della cabina dal telaio.

Sicurezza

Elevate prestazioni e dinamiche di marcia richiedono elevati standard di sicurezza:

- Riduzione della velocità di marcia in curva tramite Curve Control Jungheinrich.
- Nessun arretramento incontrollato su rampa o pendenze grazie al freno di stazionamento automatico (opzionale).
- Massima stabilità grazie a un baricentro estremamente basso e a un asse sterzante a sospensione elevata.

Una serie di sistemi assistenza operatore (opzionali) offre una maggiore sicurezza per operatore, carrello e carico:

- Access Control: controllo di accesso che abilita il carrello al funzionamento solo dopo aver eseguito una determinata sequenza di meccanismi di sicurezza:
 1. codice di accesso valido.
 2. interruttore sedile chiuso.
 3. cintura allacciata.
- Drive Control: controllo della velocità di traslazione che riduce automaticamente la velocità di traslazione, sia in curva, sia al raggiungimento di un'altezza di sollevamento predefinita.
- Lift Control: controllo della velocità di sollevamento che riduce automaticamente, oltre alla velocità di traslazione, anche la velocità d'inclinazione del montante da un'altezza di sollevamento predefinita. L'angolo d'inclinazione è indicato su un display separato.

Jungheinrich Italiana S.r.l.

Via Amburgo, 1
20088 Rosate MI
Telefono 02 908711
Telefax 02 908712335

info@jungheinrich.it
www.jungheinrich.it

Certificazione del Sistema
di Gestione per la Qualità
Jungheinrich Italiana S.r.l.



Certificazione del Sistema
di Gestione della Sicurezza
e Salute sul lavoro
Jungheinrich Italiana S.r.l.



Certificazione dei
Sistemi di Gestione negli
stabilimenti di produzione
tedeschi di Norderstedt,
Moosburg e Landsberg

ISO 9001
ISO 14001

I mezzi di movimentazione
Jungheinrich sono conformi ai
requisiti europei di sicurezza



JUNGHEINRICH
Machines. Ideas. Solutions.